

Continental 
The Future in Motion

POCKETLIFT®

Инновация в области высокопроизводительной вертикальной транспортировки

ContiTech

POCKETLIFT®

Новое решение для подземной добычи и непрерывной транспортировки в вертикальном стволе

ContiTech Conveyor Belt Group

Являясь ведущим производителем конвейерных лент, мы входим в состав ContiTech AG – структурного подразделения корпорации Continental – и предлагаем комплексные решения: от резиноканевых и резинотросовых конвейерных лент до специальной продукции и сервисных материалов. Широкая сеть наших организаций обеспечивает близость к клиентам и предоставление полного спектра сервисных услуг для конвейерных лент и систем по всему миру. Самые современные технологии конвейерных лент ContiTech гарантируют надежную, эффективную и экологически чистую работу систем транспортировки и переработки материалов. Эти технологии позволяют нам быть ведущим партнером как горной промышленности, машиностроения и производителей оборудования, так и многих других отраслей.

ContiTech. Конвейерные ленты нон-стоп. Сервис нон-стоп.



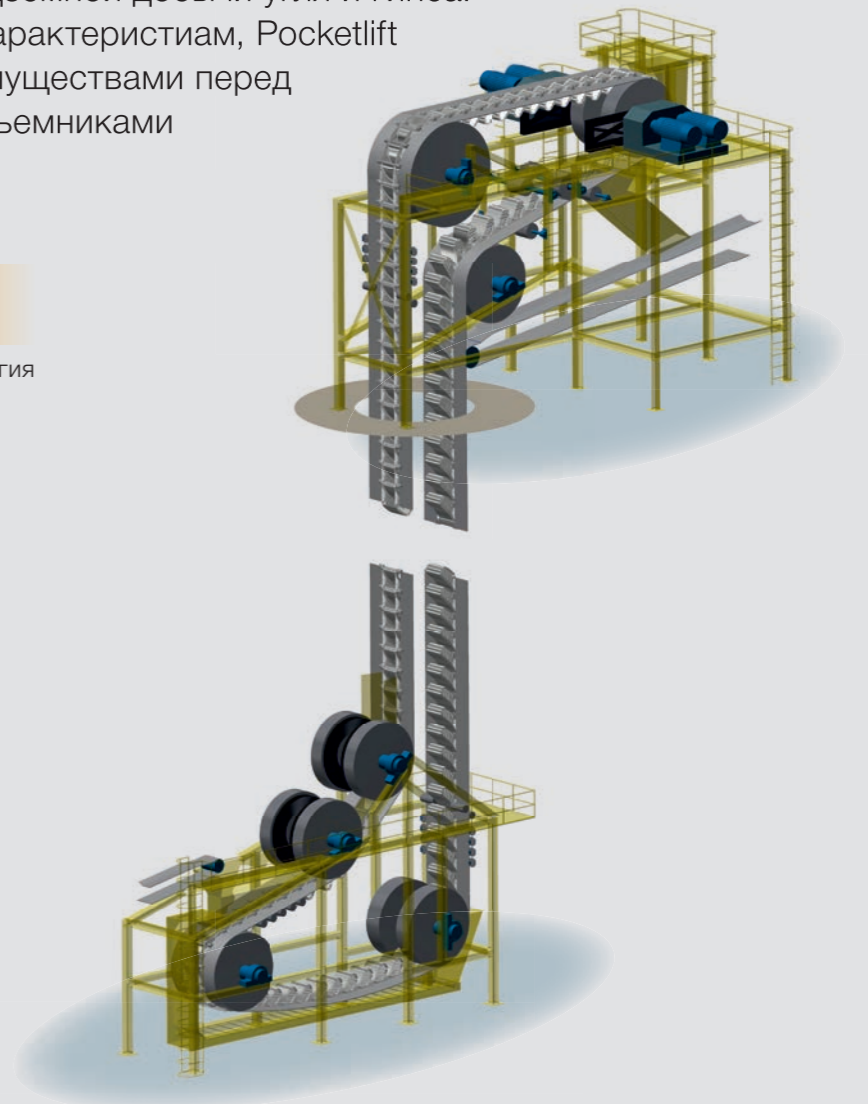
Pocketlift – это самая последняя инновация в области вертикальной транспортировки сыпучих материалов для добывающей и перерабатывающей промышленности. В ее основе лежит технология Flexowell и высокопроизводительный ковшовый элеватор. Система Pocketlift была разработана для подземной добычи и тоннелестроения с большой глубиной вертикальных стволов. Высота подъема одним конвейером достигает 700 м.

Начиная с сентября 1996 года, когда для строительства системы гидротехнических тоннелей в Нью-Йорке был введен в эксплуатацию первый вертикальный конвейер Pocketlift, система зарекомендовала себя во многих проектах, прежде всего для подземной добычи угля и гипса. Благодаря своим уникальным характеристикам, Pocketlift обладает существенными преимуществами перед традиционными скиповыми подъемниками и наклонными конвейерами.

Простой выбор для непрерывной транспортировки

Горным инженерам и эксплуатантам технология Pocketlift предоставляет возможность организовать непрерывный конвейерный процесс при подъеме горной массы на несколько сотен метров, обеспечивая при этом дополнительные преимущества, такие как:

- › низкое энергопотребление
- › малый диаметр ствола
- › быстрый монтаж и ввод в эксплуатацию
- › низкие эксплуатационные расходы
- › отсутствие подземных бункеров
- › легкие металлоконструкции загрузочной и разгрузочной секций
- › полное отсутствие механических элементов в вертикальной части
- › экологическая безопасность



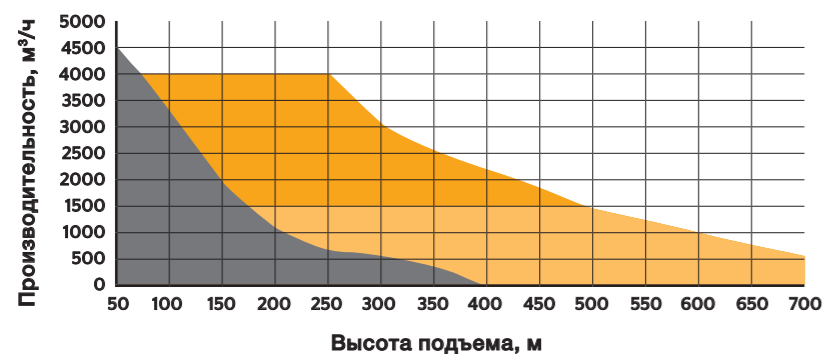
POCKETLIFT®

Технические особенности

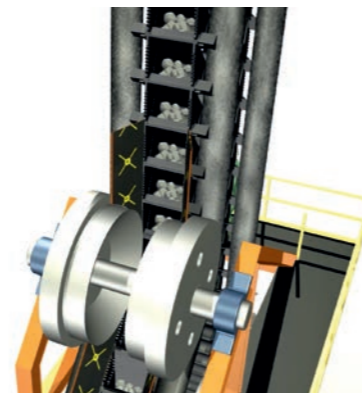
В системе Pocketlift передача мощности происходит посредством двух узких **резинотросовых лент**, соединенных между собой жесткими **поперечными траверсами** треугольного сечения. Транспортируемый материал загружается в **резинотканевые карманы**, прикрепленные к траверсам между несущими лентами. Траверсы также выполняют направляющую функцию. Соединения всех трех элементов выполнены разъемными, что обеспечивает их раздельную транспортировку и простой монтаж на объекте.

Будучи дальнейшим развитием технологии Flexowell, стандартная система Pocketlift Type III достигает производительности до 1500 м³/ч и высоты подъема до 700 м, тогда как новое поколение Pocketlift Type II разработано для высокопроизводительных систем до 4000 м³/ч. Варьируемая ширина ковшей для обоих типов позволяет индивидуально спроектировать конвейер под требования каждого заказчика.

Поскольку основными областями применения системы Pocketlift являются подземная добыча и тоннелестроение, соответствие всем важнейшим отраслевым стандартам, таким как MSHA или ISO 340 / EN 20340, является для нее обязательным. Для высокопроизводительной загрузки силосов в пищевой и цементной промышленности в нашем распоряжении имеются масложиростойкие и термостойкие резиновые смеси.



■ FLEXOWELL® ■ POCKETLIFT® Type II ■ POCKETLIFT® Type III



POCKETLIFT® Type III

Кнауф Гипс, Новомосковск, Россия

Технические характеристики:

Тип базовых лент:	ST 4500 Y
Ширина базовых лент:	2 x 400 мм
Общая ширина ленты:	1800 мм
Ширина карманов:	800 мм
Шаг карманов:	500 мм
Материал:	гипс
Насыпная плотность:	1,4 т/м³
Максимальная фракция:	150 мм
Производительность:	643 м³/ч – 900 т/ч
Скорость движения ленты:	2,09 м/с
Высота подъема:	138 м
Мощность приводов:	2 x 176 кВт
Удельный вес ленты:	110 кг/м



POCKETLIFT® Type II

White County Coal, шахта Pattiki, Карми/Иллинойс, США

Технические характеристики:

Тип базовых лент:	ST 6300 MSHA
Ширина базовых лент:	2 x 710 мм
Общая ширина ленты:	2420 мм
Ширина карманов:	800 мм
Шаг карманов:	750 мм
Материал:	уголь
Насыпная плотность:	0,9 т/м³
Максимальная фракция:	200 мм
Производительность:	2000 м³/ч – 1815 т/ч
Скорость движения ленты:	3,75 м/с
Высота подъема:	276 м
Мощность приводов:	4 x 375 кВт



POCKETLIFT® Type III and Type II

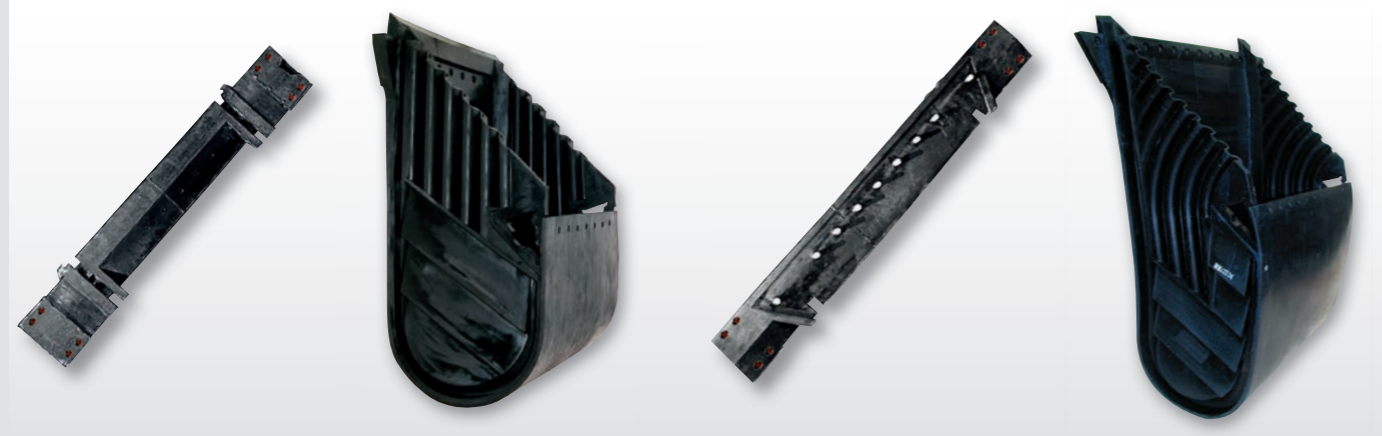
Техническая информация



Действие всех сил, обусловленных собственным весом ленты и весом транспортируемого материала, принимают на себя высокопрочные резиновые базовые ленты с разрывным усилием до 10000 Н/мм. Увеличение скорости движения позволяет снизить ширину и требуемую прочность ленты, однако это может стать причиной повышенного износа и снизить общий срок службы компонентов Pocketlift. В соответствии с типом транспортируемого материала инженеры ContiTech выберут наиболее оптимальную скорость для каждой задачи. Все системы Pocketlift рассчитываются с коэффициентом прочности не менее 10.

Система	Type III				Type II		
Ширина кармана, мм	500	600	800	1000	800	1000	1200
Объемная производительность, м³/ч (при скорости 1,0 м/с и заполняемости 100%)	252	302	418	533	816	1032	1248
Ширина поперечных траверс, мм	900	1000	1200	1400	1200	1400	1600
Продольный шаг ковшей, мм	500				750		
Минимальный диаметр дисков, мм	2000				3000		
Максимальная фракция, мм	150, 10% до 200				200, 10% до 250		

Системные компоненты

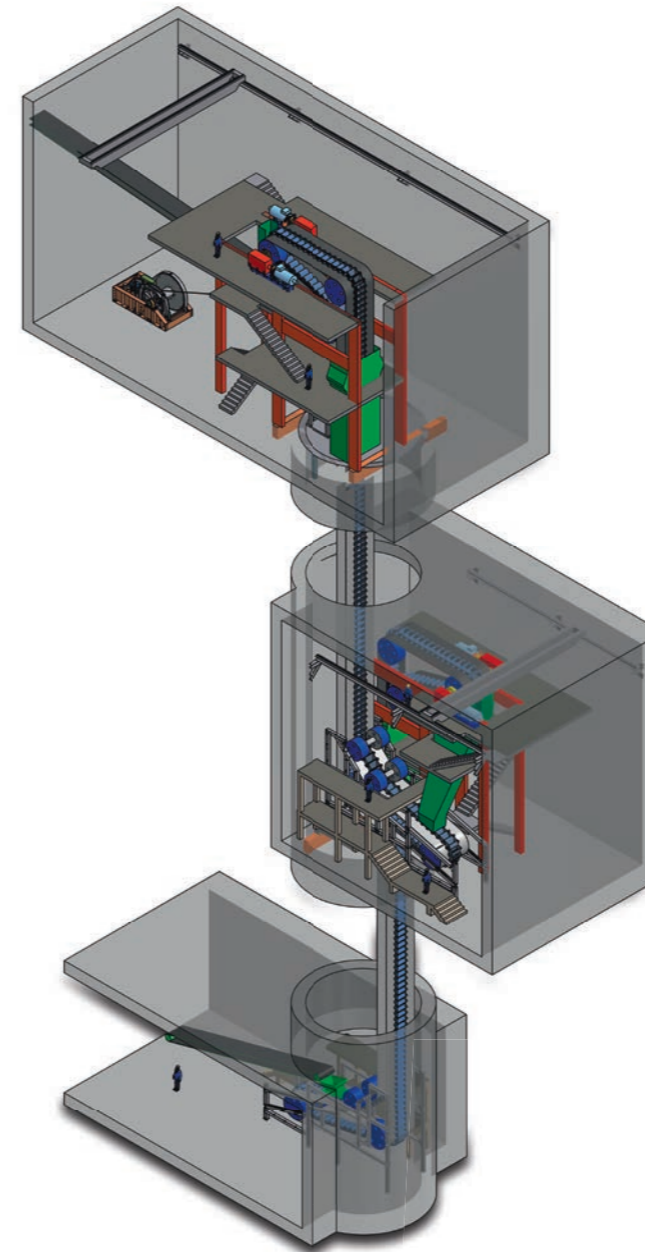


Траверса POCKETLIFT® Type III

Карман POCKETLIFT® Type III

Траверса POCKETLIFT® Type II

Карман POCKETLIFT® Type II

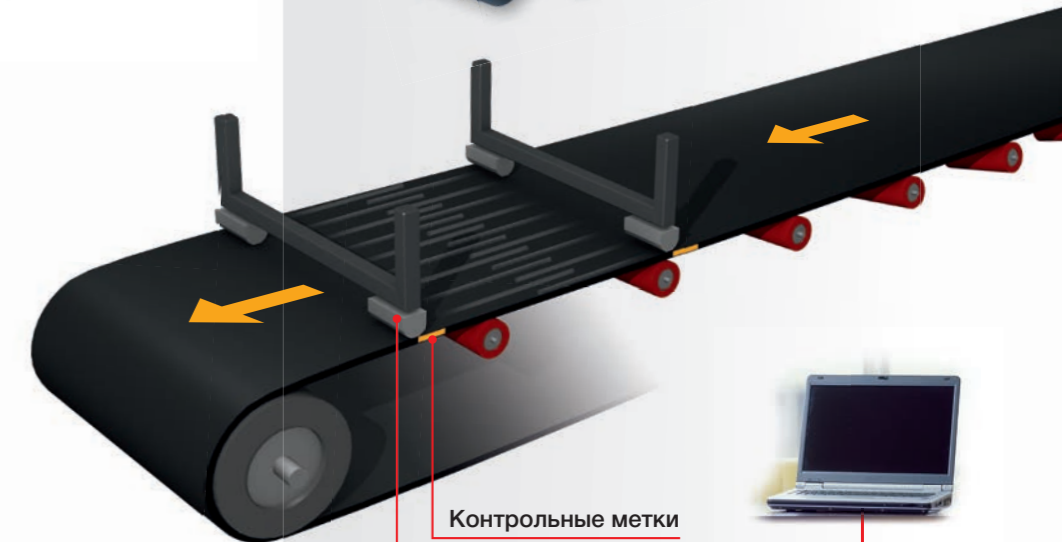
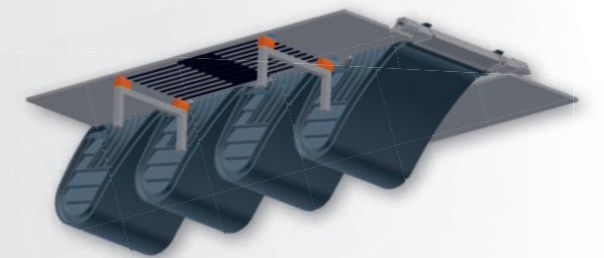


Вызовы будущего

Последние расчеты ContiTech демонстрируют возможность расположения одной системы Pocketlift над другой для достижения высоты подъема 1000 м с производительностью 1500 т/ч. Дополнительная камера для организации перегрузочного узла может быть уменьшена до размеров стандартного бункера.

Системы мониторинга лент

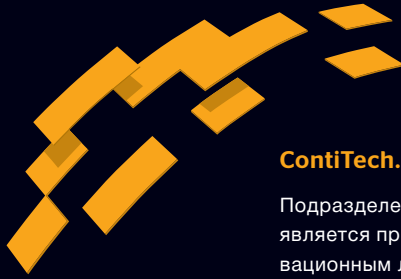
Splice Elongation System (система мониторинга длины стыка), помимо других систем мониторинга, является одной из наших последних разработок, позволяющей оператору в реальном времени следить за состоянием стыка – самого уязвимого участка ленты. Она может быть легко интегрирована в существующую систему управления (PLC).



Контрольные метки

Ресивер/датчик





Conveyor Belt Group

Рыночный сегмент
Advanced Belting Solutions

Контакт

ContiTech Transportbandsysteme GmbH
Location Moers
Clausthalstrasse 2
D-47441 Moers, Germany
Телефон +49 2841 144 0
Факс +49 2841 144 129
transportbandsysteme@cbg.contitech.de

www.contitech.ru
www.contitech-online.com

Найти Ваш локальный контакт
www.contitech.de/contactlocator



ContiTech. Engineering Next Level

Подразделение ContiTech концерна Continental AG является признанным технологическим и инновационным лидером в производстве изделий из каучука и полимерных материалов. В качестве перспективного партнера промышленного сектора по всему миру, мы создаем для наших клиентов и вместе с ними индивидуальные решения, отвечающие требованиям рынка. Наши обширные компетенции в сфере материалов и их производственных процессов позволяют нам разрабатывать передовые технологии самого высокого уровня. При этом мы всегда очень ответственно подходим к использованию ресурсов. Уже на ранних стадиях разработок мы внедряем современные технологические тенденции, такие как интеграция функций, облегчение конструкции или снижение ее сложности. Поэтому, уже сегодня, в нашем арсенале присутствует множество продуктов и услуг, для того чтобы быть в Вашем распоряжении, как только мы Вам понадобится.

Официальный Представитель по Уральскому и Сибирскому ФО России, авторизированный партнер Continental ContiTech AG по всей территории России:

ООО "Enelex-Russland"

Г. Москва, пр. Вернадского д. 37, корпус 2, офис 43 тел./факс (495) 648-10-35
email: info@enelex.ru

Г. Новокузнецк, пр. Урмакова 9а, оф. 222, тел. (3843) 539-005, (3843) 539-009
email: sergey_@conbelt.ru, vosipov@enelex.ru

Официальный Представитель на территории Республики Казахстан:

ТОО "Enelex-Kazakhstan"

Республика Казахстан, 100009, г. Караганда, пр. Н. Абдирова 3, оф. 705,
Тел./факс 8(7212) 42-55-02, 42-32-22, 42-51-89
email: enelex@enelex.ru